

# Easya



 **FOCAL**<sup>®</sup>  
THE SPIRIT OF SOUND

# Easya



*Le son haute-fidélité sans fil*

Easya est une innovation signée Focal, à la frontière de nos Collections Classique et New Média. Pour cette nouvelle génération d'enceintes amplifiées et sans fil, nous nous devons en effet d'allier la simplicité d'utilisation à la qualité de son remarquable de nos enceintes traditionnelles.

Ce système d'enceintes "Made in France" se compose d'un Hub et de deux enceintes colonnes amplifiées procurant une qualité acoustique optimale. Enceintes deux voies et demie accordées en bass reflex, amplificateur 85 Watts RMS intégré, haut-parleurs avec membrane Polyglass, nouveau tweeter TNV2 à dôme inversé en Aluminium/Magnésium et suspension en Poron...

Easya a tout d'une enceinte haute fidélité 100 % Focal procurant une vraie spatialisation de la scène sonore, essentielle au plaisir d'écoute.

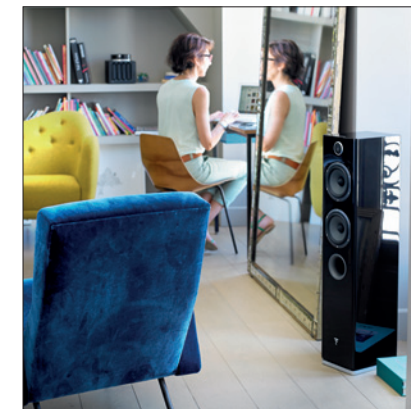
L'installation et l'utilisation de Easya correspondent parfaitement aux nouveaux usages de la musique dématérialisée : tout est intégré directement dans les enceintes, plus besoin d'amplificateur externe, ni de câbles.

Le Hub est un émetteur sans fil numérique et permet d'envoyer un signal sonore vers les enceintes sans aucune perte de qualité ni compression du son grâce à la technologie Klear®. Et comme pour marquer sa différence, Easya s'impose dans la gamme Focal avec

une forte identité design, en-dehors des codes traditionnels de nos précédentes gammes.

Design aux bords arrondis, socle en aluminium et LED intégrée : dessinée par le cabinet parisien Pineau & Le Porcher, Easya est incontestablement un produit à forte valeur perçue.

Avec Easya, Focal fait un nouveau pas vers les modes de consommation de la musique dématérialisée et rend plus que jamais accessible au plus grand nombre son célèbre " Spirit of Sound ".





# Multi-connecté

## pour une qualité de son optimale

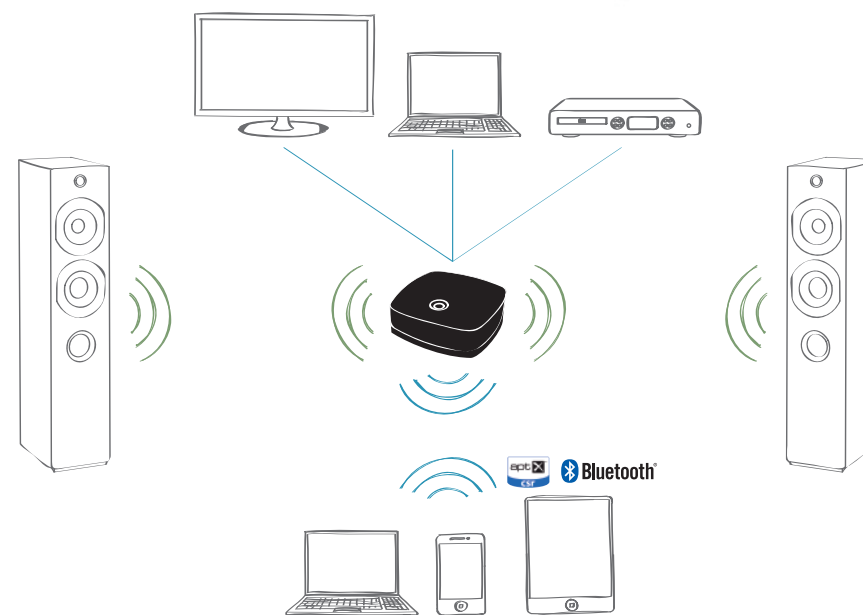
Easya se démarque des autres enceintes par sa simplicité d'installation et d'utilisation associée au "Spirit of Sound" de Focal. Rien de plus simple : il suffit de relier les enceintes et le Hub à une prise électrique, et c'est parti, aucun réglage n'est nécessaire !

Une grande multitude de sources audio peut être reliée au Hub : lecteur CD, baladeur audio, écran TV, lecteur DVD ou Blu-ray, console de jeux, ordinateur et tablette. Le Hub transmettra le son provenant de toutes vos sources en qualité CD sans aucune perte de qualité ni compression du signal.

Pour encore plus de liberté, il est également possible de jouer toute votre musique sans contraintes, grâce à la technologie sans fil *Bluetooth*® aptX®, depuis vos sources nomades : smartphone, tablette ou ordinateur portable (Mac ou PC), toujours en conservant une bonne qualité d'écoute.

La télécommande permet de piloter le Hub en toute simplicité : marche/arrêt, sélection des entrées, gestion du volume, lancement du mode association *Bluetooth*® mais également gestion de la liste de lecture (morceau suivant/précédent, lecture/pause) lorsque la musique provient d'une source connectée en USB ou en *Bluetooth*®.

Dans une démarche de simplification ultime du système, toutes les fonctions de la télécommande Focal peuvent être programmées dans une télécommande infra-rouge de votre choix grâce au mode "programmation de télécommande".

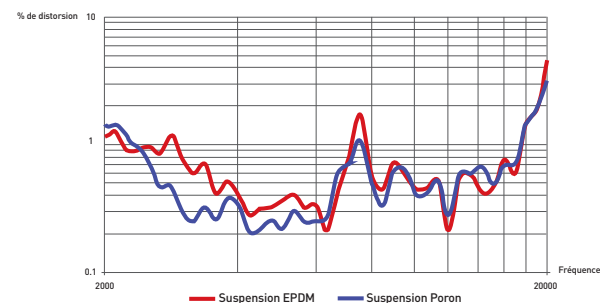




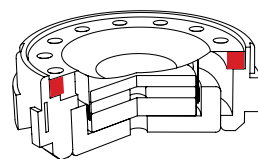
# Une "vraie" enceinte acoustique 100% Focal

Les enceintes Easya embarquent toutes les technologies historiques de Focal : membrane Polyglass et nouveau tweeter TNV2 à dôme inversé en Aluminium/Magnésium avec suspension Poron. Cette dernière innovation permet de considérablement augmenter les performances du célèbre tweeter TNV utilisé sur l'ancienne ligne Chorus V.

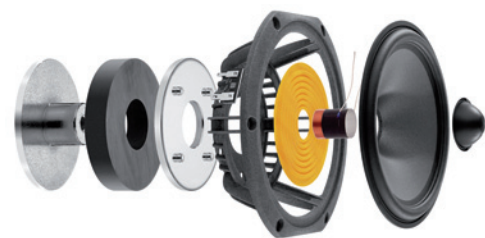
Le bénéfice du Poron, issu du tweeter Utopia, est évident en termes de linéarité et de baisse de la distorsion. Il en résulte un son plus soyeux et mieux défini, avec une plus grande richesse harmonique ainsi qu'une image sonore plus précise.



> Le niveau de distorsion influe directement sur la qualité du message sonore. Grâce au Poron, elle a été réduite de moitié dans la bande de fréquences entre 2-4 KHz : zone de forte sensibilité de l'oreille.



> Vue en coupe du tweeter TNV2. Les propriétés physiques du Poron permettent de mieux maîtriser l'assemblage de l'équipage mobile dans les pièces magnétiques.



La membrane Polyglass est une tradition Focal depuis 30 ans. Sans cesse améliorée, elle est arrivée à maturité pour offrir aujourd'hui des prestations de très haut niveau. Le cône en fibre de cellulose offre des caractéristiques de légèreté et d'amortissement très appréciées et reconnues. De plus, notre traitement spécifique de surface de microbilles de silice apporte

un surcroît de rigidité pour une masse ajoutée négligeable. La définition et les capacités dynamiques de cette membrane associées à un aimant très puissant (autre tradition Focal) procurent une restitution très fine, avec un médium d'une richesse exceptionnelle et un grave profond.

Easya est un système acoustique amplifié et sans fil. Il possède tous les attributs d'une enceinte acoustique classique haute-fidélité associés aux nouveaux modes de consommation de la musique. Easya intègre un amplificateur numérique combiné à un récepteur sans fil qui sera associé au Hub.

Avec Easya, Focal a créé un système simple sans les contraintes d'une installation en éléments séparés. Système idéal pour des pièces à partir de 20 m<sup>2</sup> et une distance d'écoute de 2,5 m.

Easya	Colonne amplifiée sans fil 2 voies 1/2 bass reflex
<b>Haut-parleurs</b>	Grave Polyglass 13 cm Grave / médium Polyglass 13 cm Tweeter TNV2 à dôme inversé Al/Mg 25 mm
<b>Réponse en fréquence (+/- 3 dB)</b>	50 Hz - 28 kHz
<b>Réponse à - 6 dB</b>	43 Hz
<b>Puissance amplificateur RMS</b>	85 W - 4 Ohms @ 1% THD+N
<b>Tension secteur</b>	100 - 240 V
<b>Fréquence secteur</b>	50 / 60 Hz
<b>Dimensions (H x L x P)</b>	905 x 172 x 240 mm
<b>Poids</b>	17 kg

Finitions disponibles



White High Gloss



Black High Gloss

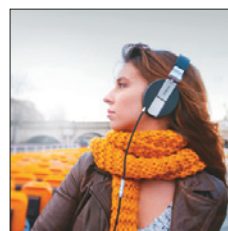
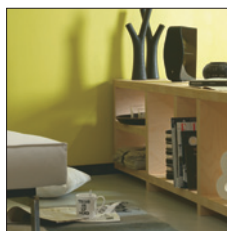
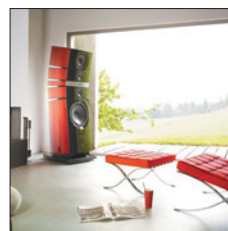
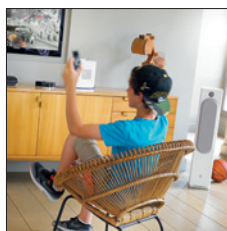
Le Hub est un émetteur sans fil numérique qui transmet le flux audio vers les enceintes avec une qualité rigoureusement identique à celle d'un CD.

Grâce à ses nombreuses entrées, le Hub connecte Easya ou tout autre produit sans fil compatible à toutes vos sources audio : smartphone, tablette, ordinateur, TV, lecteur CD... Il est également compatible avec la technologie sans fil *Bluetooth*® aptX®.

Hub	Émetteur sans fil numérique
<b>Type de transmission</b>	Numérique
<b>Fréquence de transmission du signal</b>	2,4 GHz compatible Klear®
<b>Portée</b>	Environ 10 m sans obstacle
<b>Réponse en fréquence (+/- 3 dB)</b>	0 Hz - 20 kHz
<b>Sensibilité</b>	87 dBm
<b>Distorsion</b>	< 0,1 % [20 Hz - 20 kHz]
<b>Fréquence d'échantillonnage</b>	44,1 kHz
<b>Résolution</b>	16 bits
<b>Tension secteur</b>	100 - 240 V
<b>Fréquence secteur</b>	50 / 60 Hz
<b>Consommation de puissance (mode veille - mode marche)</b>	1,6 W / 2,5 W
<b>Entrée sans fil</b>	<i>Bluetooth</i> ®
<b>Entrées Digitales</b>	Coaxiale ; Toslink
<b>Entrées Analogiques</b>	Jack 3,5 mm / RCA
<b>Carte son externe</b>	Entrée USB
<b>Dimensions (H x L x P)</b>	49 x 145 x 144 mm
<b>Poids</b>	300 g

Système Easya Prix public TTC indicatif : 1 890 €











[www.focal.com](http://www.focal.com)

FOCAL® est une marque de FOCAL-JMLAB®
 





PC1211  
 R5483 PC1211  
  
 3544053825489

FR - FR

Focal-JMLab® - BP 374 - 108, rue de l'Avenir - 42353 La Talaudière cedex - France - Tél. +33 (0) 477 435 700 - Fax + 33 (0) 477 435 704 - © Focal-JMLab 2012 - SCAB-121008/5

Focal®, Focal The Spirit of Sound®, Utopia®, Dôme®, Bird®, Electra, Chorus, Easya, Aria, Sib&Co, XS Book, XS 2.1, Spirit One, Spirit Classic, CMS, SM6, SM9, Spirit Professional, DFS®, Elite, K2 Power, Utopia Be, Intégration, Plug&Play, Universal, Performance, Access, Expert, DSA 500 RT, "W", Gamma Structure, Focus Time, Power Flower, Be Tweeter, IAL2, Multiferrite, EM, MDS, Flax, Polyglass, OPC, Powerflow, Wall Boost Control sont des marques ou marques déposées de Focal-JMLab®.

Dans un but d'évolution, Focal-JMLab® se réserve le droit de modifier les spécifications techniques et les prix de ses produits sans préavis. Les prix s'entendent à l'unité sauf mention contraire.  
 Photos non contractuelles - Photos L'Atelier Sylvain Madelon.